



5 и более комнат

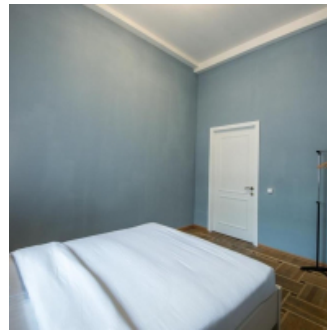
Метро	Площадь Восстания
Район	Центральный
Улица	Греческий просп.
Номер дома	12
Площадь общая	150 м2
Площадь жилая	80
Площадь кухни	20
Пешком до метро	7
Этаж	5
Этажность	6
Состояние	хорошее
Серия	старый фонд
Тип дома	кирпичный
Торг	Да
Ипотека	Да
Санузел	2 санузла
Балкон	балкон

ПРОДАЖА

14 900 000 руб.

Велигура Светлана
+7 (921) 904-91-59

В продаже просторная 5-ти комнатная квартира в центральном районе по адресу: Греческий пр. 12, общей площадью 150 м2, , 1914 г.п. ,высота потолка 3,5 м., на пятом этаже шестиэтажного кирпичного дома. Квартира находится в самом сердце города напротив Некрасовского сада. Бывший доходный дом в стиле "Модерн". Лифт есть. Два балкона (на Греческий) . Все окна ,кроме окон на кухне и в ванной комнате (две душевые кабины) и санузла (два с/у) выходят на Греческий. Кухня и с/у на Виленский переулок (на Парадный квартал). Комнаты изолированные 11,9+14,4+10,9+12+26. Тихий закрытый двор, место для парковки есть. Чистая парадная. Вход с Греческого проспекта. В районе развитая инфраструктура: в пешей доступности школы, поликлиники, детские сады, магазины, фитнес, бассейны, театры, кинотеатры ,метро Чернышевская и Площадь Восстания. Напротив дома Некрасовский сад и БКЗ Октябрьский, 3 мин пешком до Некрасовского рынка, 10 мин пешком до Таврического сада. 15 мин пешком до ТЦ Галерея и Невский Центр. 20 мин пешком до Цирка на Фонтанке. Прекрасная транспортная доступность. Рядом Московский вокзал, Невский пр, Суворовский пр., Лиговский пр., ул. Жуковского, ул. Восстания, Парадная ул. Прямая продажа. Более 3-х лет в собственности. Без обременений. Без детей. Один собственник. Подходит ипотека, мат кап, субсидии. Квартира идеальна как для проживания, так и для гостиничного бизнеса(хостел). Показ в любое удобное для вас время по договоренности.



📍 197022, САНКТ-ПЕТЕРБУРГ
АПТЕКАРСКИЙ ПР., 9

☎ 8 (812) 942-11-95 (в СПб)

8 (800) 222-19-44 (бесплатно по РФ)

✉ 9421195@GMAIL.COM

👤 СЛУЖБА КОНТРОЛЯ КАЧЕСТВА
9421195@GMAIL.COM