



## 3-комнатная

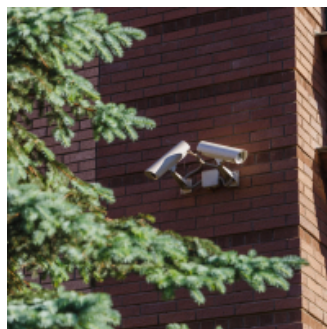
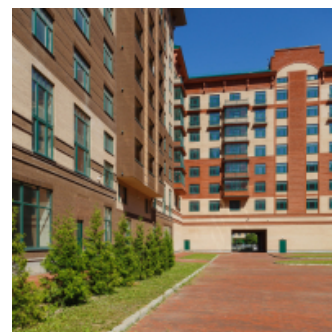
Метро	Приморская
Район	Василеостровский
Улица	Наличная
Номер дома	26/3
Площадь общая	129,6 m <sup>2</sup>
Площадь жилая	66,2
Площадь кухни	19,9
Пешком до метро	15
Транспортом до метро	5
Этаж	6
Этажность	9
Состояние	улучшенная черновая отделка
Тип дома	кирпичный
Ипотека	Да
Торг	Нет

ПРОДАЖА

19 111 205 руб.

Васильевский Квартал  
+7 (812) 961-93-00

Напрямую от собственника продается трехкомнатная квартира в ЖК «ВАСИЛЬЕВСКИЙ КВАРТАЛ» элитный жилой комплекс в центре Петербурга. Квартира общей площадью 129,6 кв.м. свободной планировкой: большая кухня-гостиная с эркерным окном 19,9 кв.м. удобные комнаты 20,8 кв.м. 22,8 кв.м. и 22,6 кв.м. (возможна перепланировка). Панорамные окна выходят во двор. Двухкамерные деревянные стеклопакеты Rehau Brilliance дополняют благородный внешний вид зданий и надежно защищают от шума. Толщина стен 2.5 кирпича (аналог «Сталинских» домов). Надежные немецкие металлические входные двери в квартиры комплектуются замками компаний CISA, KALE. Монолитно-кирпичные дома бизнес – и премиум-класса, созданные по индивидуальному архитектурному дизайну с учетом всех современных инженерных возможностей построены в 2014 году. Метро «Приморская» находится в 900метрах от комплекса. В трех километрах (8 минут на авто)-выезд на Западный скоростной диаметр(ЗСД)-автомагистраль, которая соединяет юг и север города. Дорога до международного аэропорта «Пулково» займет полчаса. Любите путешествовать морем? От комплекса рукой подать до Морского вокзала: 1,9 кв, 5 минут на машине. Вблизи: парки(Малые Гаванцы, Шкиперский сад, Василеостровец), фитнес-центры (Sky Fitness, Fitness House, World class), супермаркеты ( «Азбука Вкуса», «Норман», «Перекресток», «Лента»), торговые центры, школы, университеты (СПбГУ, Горный ун-т), поликлиники. На территории комплекса: променадные зоны для отдыха и семейных прогулок, в проекте-детские и спортивные площадки. Планируется открытие детского сада, фитнес-клуба, бутиков, ресторанов. Для обеспечения безопасности и комфортного проживания была создана управляющая компания. Доступ на территорию- через пункты охраны по электронным ключам. Круглосуточное видеонаблюдение по периметру комплекса, включая паркинг и холлы парадных. Звоните и мы с радостью ответим на Ваши вопросы и организуем экскурсию по комплексу.



📍 197022, САНКТ-ПЕТЕРБУРГ  
АПТЕКАРСКИЙ ПР., 9  
☎ 8 (812) 942-11-95 (в СПб)  
8 (800) 222-19-44 (бесплатно по РФ)  
✉ 9421195@GMAIL.COM

👤 СЛУЖБА КОНТРОЛЯ КАЧЕСТВА  
9421195@GMAIL.COM