



2-комнатная

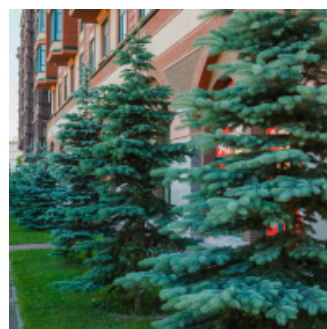
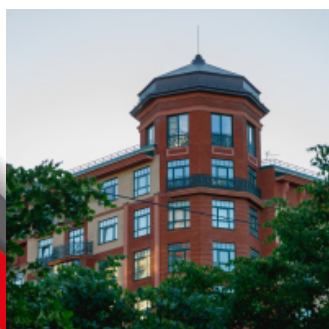
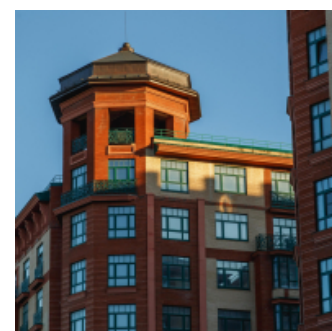
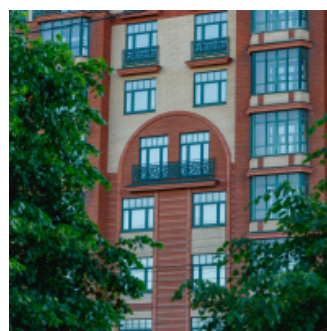
| | |
|----------------------|-----------------------------|
| Метро | Приморская |
| Район | Василеостровский |
| Улица | Наличная |
| Номер дома | 24/1 |
| Площадь общая | 66,8 m ² |
| Площадь жилая | 18,8 |
| Площадь кухни | 23,3 |
| Пешком до метро | 20 |
| Транспортом до метро | 5 |
| Этаж | 3 |
| Этажность | 10 |
| Состояние | улучшенная черновая отделка |
| Тип дома | кирпичный |
| Ипотека | Да |
| Торг | Нет |

ПРОДАЖА

10 958 864 руб.

Васильевский Квартал
+7 (812) 961-93-00

Напрямую от собственника продается евро двухкомнатная квартира в ЖК «ВАСИЛЬЕВСКИЙ КВАРТАЛ» элитный жилой комплекс в центре Петербурга. Квартира общей площадью 66,8 кв.м. с свободной планировкой: большая кухня-гостиная с эркерным окном 23,3 кв.м. удобная комната 18,8 кв.м. (возможна перепланировка). Панорамные окна выходят на ул. Наличная. Двухкамерные деревянные стеклопакеты Rehau Brilliance дополняют благородный внешний вид зданий и надежно защищают от шума. Толщина стен 2.5 кирпича (аналог «Сталинских» домов). Надежные немецкие металлические входные двери в квартиры комплектуются замками компаний CISA, KALE. Монолитно-кирпичные дома бизнес – и премиум-класса, созданные по индивидуальному архитектурному дизайну с учетом всех современных инженерных возможностей построены в 2014 году. Метро «Приморская» находится в 900метрах от комплекса. В трех километрах (8 минут на авто)-выезд на Западный скоростной диаметр(ЗСД)-автомагистраль, которая соединяет юг и север города. Дорога до международного аэропорта «Пулково» займет полчаса. Любите путешествовать морем? От комплекса рукой подать до Морского вокзала: 1,9 кв, 5 минут на машине. Вблизи: парки(Малые Гаванцы, Шкиперский сад, Василеостровец), фитнес-центры (Sky Fitness, Fitness House, World class), супермаркеты («Азбука Вкуса», «Норман», «Перекресток», «Лента»), торговые центры, школы, университеты (СПбГУ, Горный ун-т), поликлиники. На территории комплекса: променадные зоны для отдыха и семейных прогулок, в проекте-детские и спортивные площадки. Планируется открытие детского сада, фитнес-клуба, бутиков, ресторанов. Для обеспечения безопасности и комфортного проживания была создана управляющая компания. Доступ на территорию- через пункты охраны по электронным ключам. Круглосуточное видеонаблюдение по периметру комплекса, включая паркинг и холлы парадных. Звоните и мы с радостью ответим на Ваши вопросы и организуем экскурсию по комплексу.



📍 197022, САНКТ-ПЕТЕРБУРГ
АПТЕКАРСКИЙ ПР., 9
☎ 8 (812) 942-11-95 (в СПб)
8 (800) 222-19-44 (бесплатно по РФ)
✉ 9421195@GMAIL.COM

👤 СЛУЖБА КОНТРОЛЯ КАЧЕСТВА
9421195@GMAIL.COM